



Referenz-Nr. 26676-1

BÜROGEBÄUDE

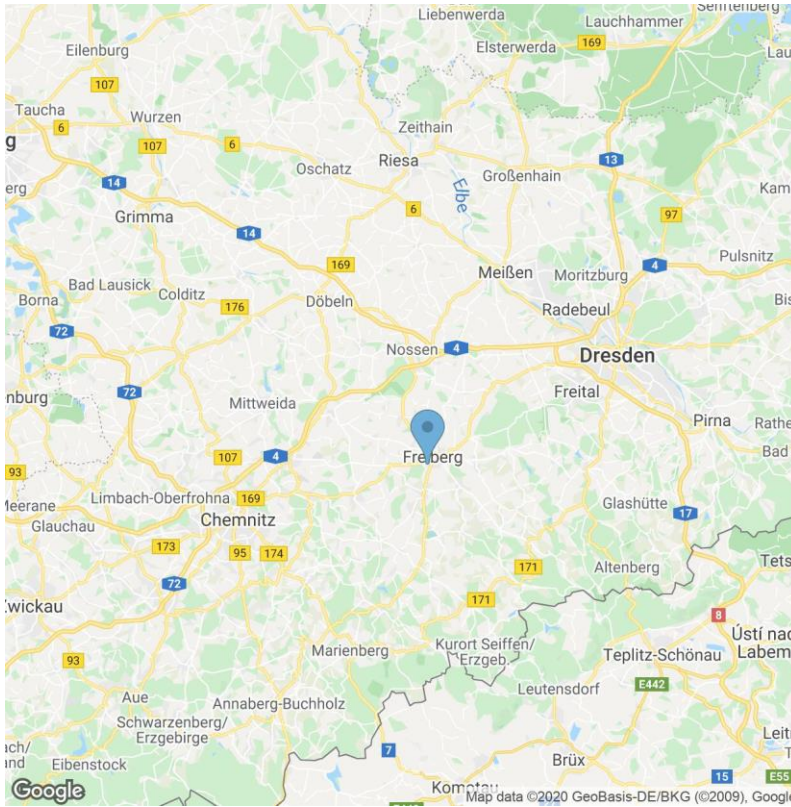
Mendelejewstraße 1
09599 Freiberg in Sachsen



THE POWER OF THE HUMAN TOUCH



MAKROSTANDORT



Bus
Karl-Kegel-Straße/Forstweg
200 Meter



Autobahn
A4, A17
23 Fahrminuten



Flughafen
Dresden
60 Fahrminuten



Hauptbahnhof
Freiberg
6 Fahrminuten

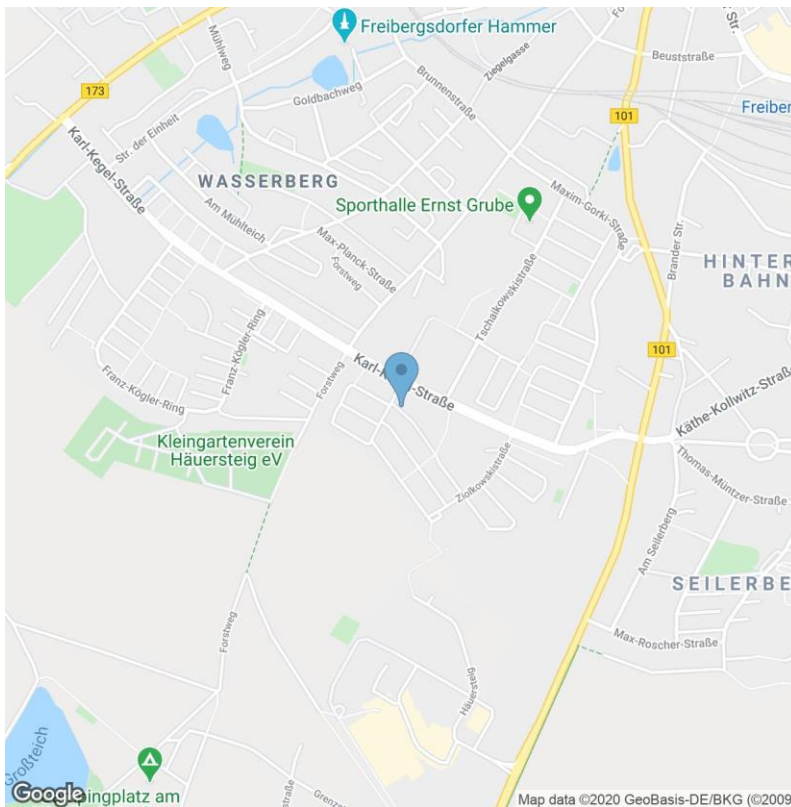


City / Shopping
2.000 Meter



Gastronomie
5 Gehminuten

MIKROSTANDORT



Einwohner
41.610



GewSt.-Hebesatz
387



Zentralitätskennziffer
122,40



Kaufkraftkennziffer
87,20

- im Südwesten von Freiberg
- Umgebung: überwiegend Wohnbebauung
- Einzelhandel des täglichen Bedarfs fußläufig
- Post, Schulen, Restaurants

OBJEKTBESCHREIBUNG

- komplett leerstehendes Bürogebäude für Ihre Ideen
- 2 Mieteinheiten + Lagerflächen im Keller
- Stellplätze anmietbar

AUSSTATTUNG



Baujahr
1969



Fenster
Isolierverglaste Kunststoff-
fenster



Beleuchtung
Aufbauleuchte,
Pendelleuchten



Boden(belag)
Estrich, Kunststoff/PVC



Trennwände
gespachtelt und gestrichen

MIETFLÄCHEN / -PREISE

Flächenart / Bez.	Geschoss	Fläche	teilbar ab	Miete mtl.	NK mtl.	Bezug
Büro/Praxen	EG	155 m ²	-	4,00 €/m ²	2,50 €/m ²	kurzfristig
Büro/Praxen	1. OG	161 m ²	-	3,20 €/m ²	2,50 €/m ²	kurzfristig
Lagerflächen	KG	104 m ²	18 m ²	1,00 €/m ²	0,25 €/m ²	kurzfristig
Büro gesamt		420 m²				

- WC-Bereiche und Dusche im Erdgeschoss als Gemeinschaftsfläche
- Teeküche im Erdgeschoss vorhanden

Sowohl die Ausstattung als auch die Aufteilung der Räume sind variabel und können nach Absprache den jeweiligen Nutzeranforderungen angepasst werden.

Flächenart / Bez.	Geschoss	Anzahl Einheiten	teilbar ab	Miete mtl.	NK mtl.	Bezug
Stellplatz	EG/Außenbereich	10	-	20,00 €/Stk	-	kurzfristig
Gesamt		10				

Die angegebenen Mietpreise verstehen sich pro Stellplatz zzgl. der gesetzlich geltenden Umsatzsteuer.

HINWEIS

Die angegebenen Mietpreise verstehen sich pro Quadratmeter monatlich zzgl. Nebenkosten und der gesetzlich geltenden Umsatzsteuer sowie einer Verwaltungskostenpauschale in Höhe von 4% der Jahresnettokaltmiete. Alle Quadratmeter-Angaben sind ca.-Angaben.

ENEV (ENERGIEEINSPARVERORDNUNG)

Die wesentlichen Energieträger des Objektes sind Fernwärme, Strom.



ausgestellt am / gültig bis
30.06.2017 / 29.06.2027



Endenergiebedarf Strom
15,20 kWh/(m²*a)



Endenergiebedarf Wärme
124,40 kWh/(m²*a)

Der aktuelle Energieausweis gemäß den §§ 16 ff. Energieeinsparverordnung (EnEV) für Gebäude ist im jeweiligen Immobilien-Internetportal (z.B. Immowelt, iss-vermietet) als PDF „Energieausweis“ hinterlegt und als separate Anlage diesem Exposé beigefügt.

OBJEKTBILDER



Zufahrt



Eingang



Giebel



Parkplätze

IMPRESSIONEN



Mietfläche im Erdgeschoss



Teeküche im Erdgeschoss



Flur im Erdgeschoss



Treppenhaus

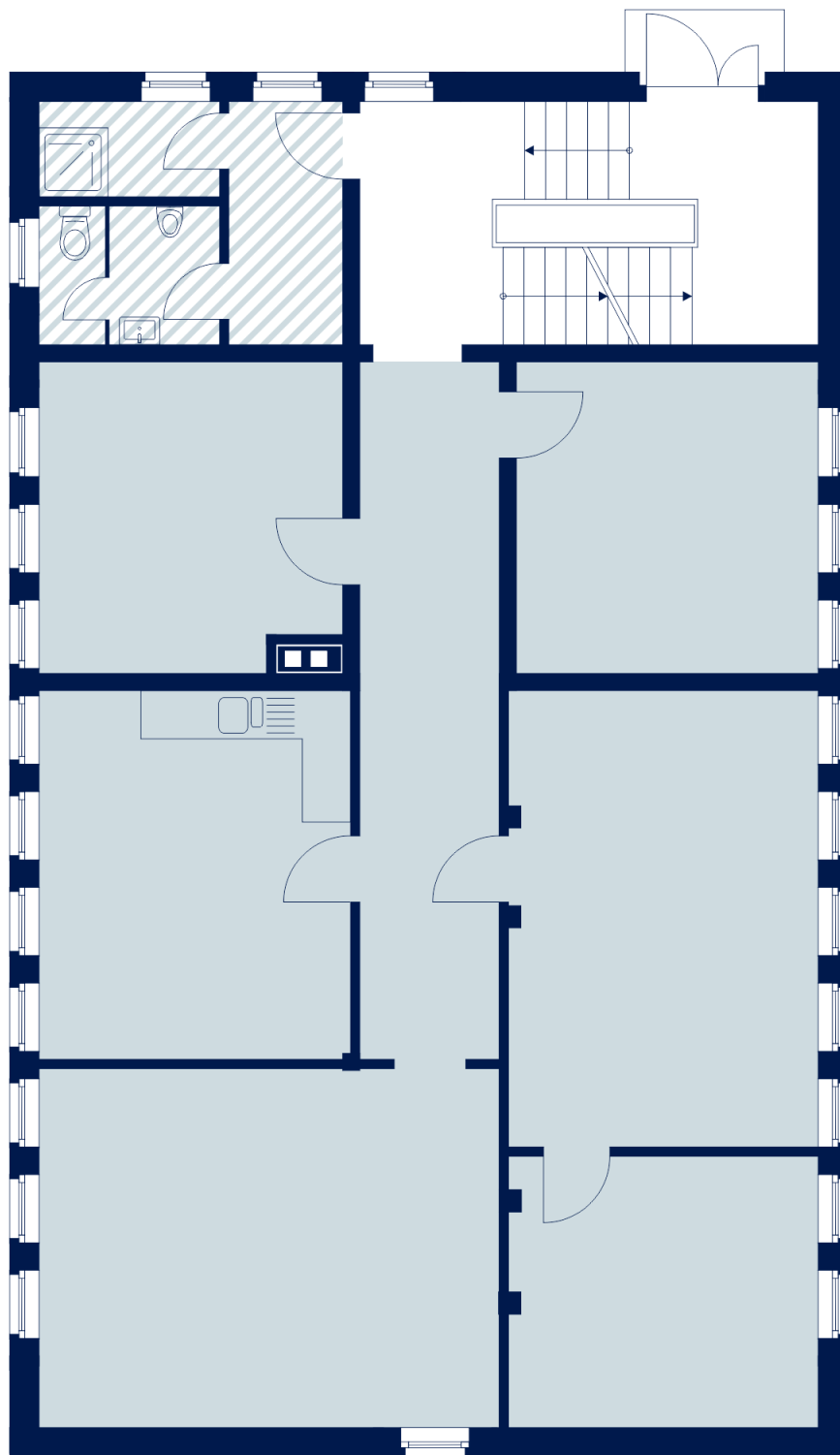


Mietfläche im Obergeschoss



Mietfläche im Obergeschoss

GRUNDRISSE / LAGEPLÄNE



Angaben ohne Gewähr

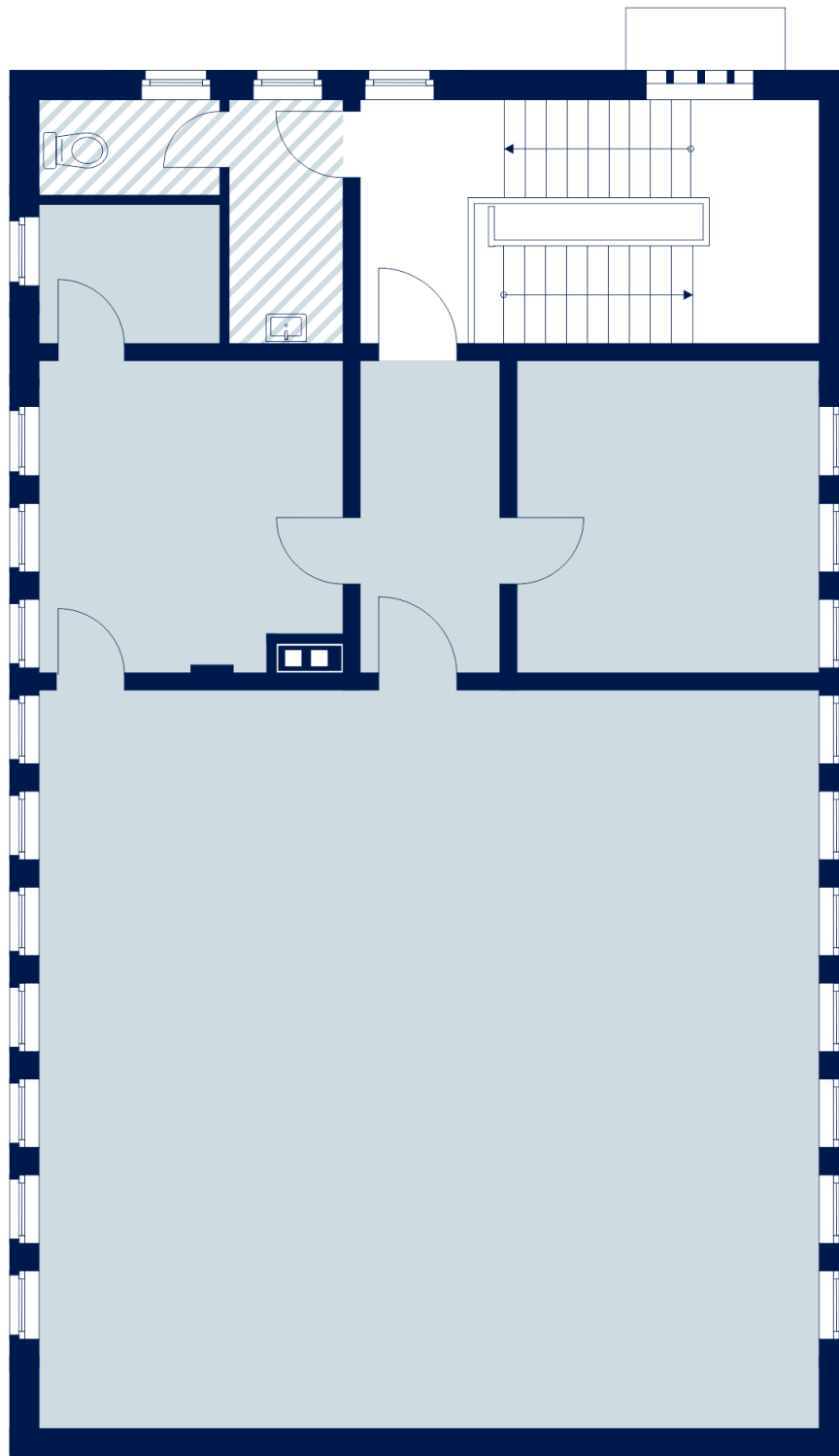
Mietfläche

Gemeinschaftsfläche



Grundriss Erdgeschoss

GRUNDRISSE / LAGEPLÄNE



Angaben ohne Gewähr

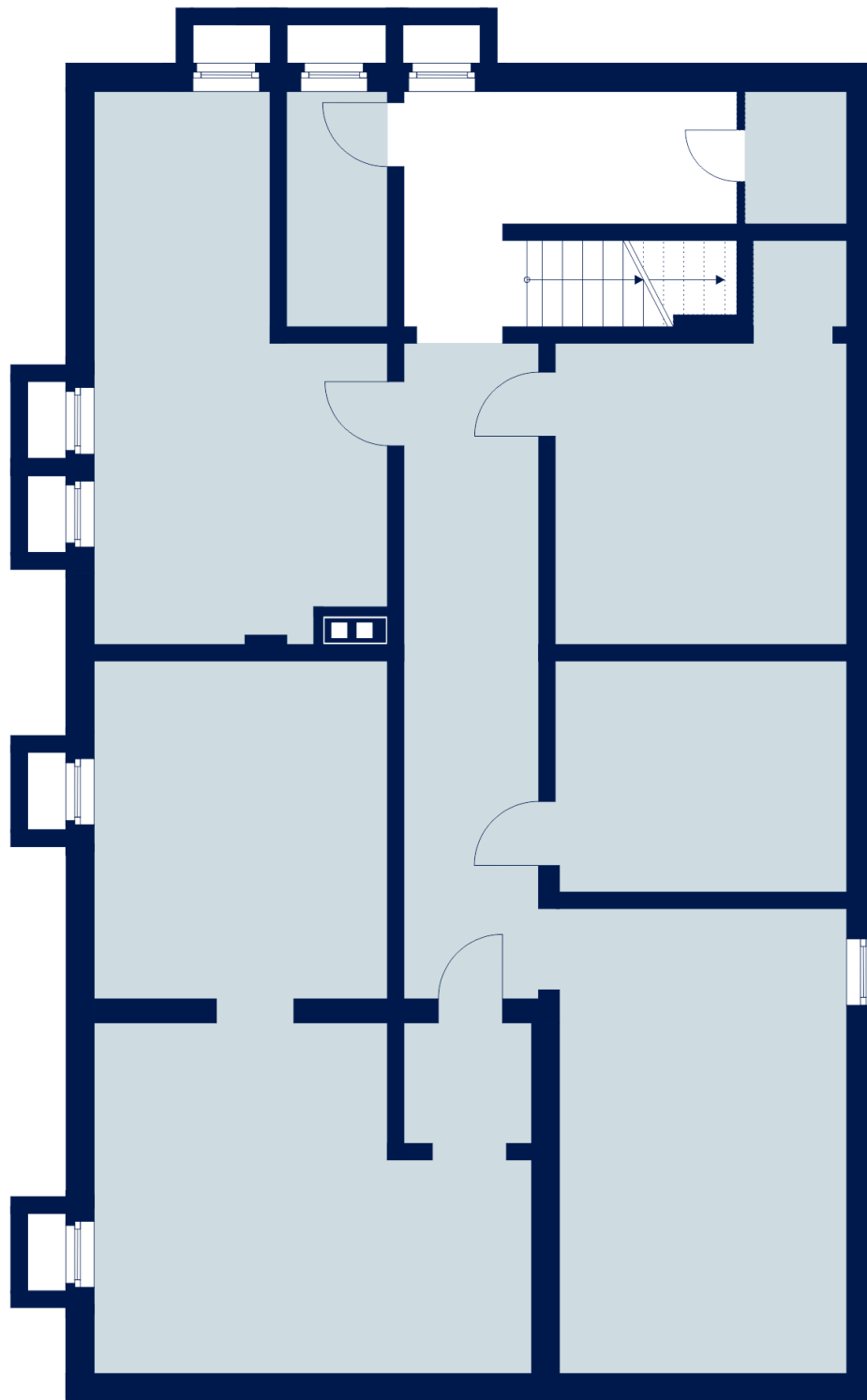
■ Mietfläche

▨ Gemeinschaftsfläche



Grundriss Obergeschoss

GRUNDRISSE / LAGEPLÄNE



Angaben ohne Gewähr

Mietfläche

Gemeinschaftsfläche



Grundriss Kellergeschoss

PROVISION

Dieses Angebot ist provisionsfrei für den Mieter.

DISCLAIMER

Die in diesem Exposé enthaltenen Informationen haben wir vom Vermieter/Eigentümer erhalten bzw. basieren auf Informationen und vertrauenswürdiger Drittquellen Dritter. Dennoch können wir die Vollständigkeit und Richtigkeit der Informationen keine Haftung übernehmen.

Das Exposé ist ausschließlich für den Empfänger bestimmt. Eine Weitergabe an Dritte ist ohne unsere vorherige schriftliche Zustimmung nicht gestattet. Dieses Exposé stellt keine Zusicherung zum Abschluss eines Vertrages dar. Es dient ausschließlich zum Zwecke der Information bzgl. des Objektes. Zwischenvermietung/Zwischenverkauf bleiben vorbehalten. Die Vervielfältigung und Veröffentlichung, auch auszugsweise, ist nicht gestattet. Der Zuwiderhandelnde haftet für den uns entstehenden Schaden (Provision) in voller Höhe und stellt uns von Forderungen Dritter frei. Darüber hinaus gelten unsere Allgemeinen Geschäftsbedingungen (AGB), die Sie unter www.iss-vermietet.com/AGB downloaden können. Auf Anfrage übersenden wir Ihnen die AGB auch gerne via E-Mail oder auf postalischem Weg in Papierform.

KONTAKTANFRAGE

Interesse geweckt? Dann vereinbaren Sie doch am besten sofort einen Besichtigungstermin mit einem der unten genannten Ansprechpartner. Oder doch noch nicht das passende Objekt gefunden? Viele weitere Liegenschaften finden Sie auf unserer Website unter www.iss-vermietet.com oder rufen Sie unsere kostenlose Vermietungshotline unter **0800 84000400** an. Wir beraten Sie gern.

IHRE ANSPRECHPARTNER

ISS Communication Services GmbH
Seesener Straße 10
10709 Berlin
mieten@de.issworld.com
www.iss-vermietet.com

Michael Schwalbe
Vermietungsmanager
Direkt +49 211 30278 5117
Mobil +49 175 2954 397
michael.schwalbe@de.issworld.com

Volker Hecker
Vermietungsmanager
Direkt +49 211 30278 5118
Mobil +49 171 2242 694
volker.hecker@de.issworld.com